



**Damit Kinder kräftig zubeißen können!**

a product of vFM Dentallabor GmbH  
von FEHRENTHEIL & MORAWE



[www.kidcadcrowns.de](http://www.kidcadcrowns.de)

**In Gesprächen mit Kinderzahnärzten haben wir uns als Dentallabor, mit Stammsitz in Hamburg, dem Thema der Kinderkronen angenommen.**

**Wir sind Hersteller dieser KidCadCrowns®, die nicht aus Stahl oder Zirkon bestehen, sondern aus einem industriell auspolymerisierten thermoplastischen Acrylpolymer aus hoch entwickelten copolymeren Kunststoffketten. Die Härte entspricht der des natürlichen Zahnschmelzes.**

Diese Kronen werden für die ersten und zweiten Milchmolaren sowie die 6-Jahresmolaren in 6 Größen, für die Frontzähne in 4 verschiedenen Größen angeboten.

Die Kronenstärke im Wandungsbereich ist bei den ersten Milchmolaren und den Frontzähnen 0,4mm, okklusal 0,8mm stark.

Bei den zweiten Milchmolaren und den 6-Jahresmolaren sind die Wandungsbereiche 0,8mm, okklusal 1,0mm stark.



---

**Jedes KidCadCrowns®-Set kann individuell auf Ihre Bedürfnisse zusammengestellt werden.**

- Keine Ladenhüter
- Keine unnötige Investition
- Einzeln nachbestellbar

Jedes Kronenmaterial hat seine besonderen Eigenschaften und muss beim Einsetzen entsprechend behandelt werden. Die **KidCadCrowns®** haben keinen Federrand und dürfen nicht auf Spannung eingesetzt werden.

Wie auch bei Inlays und Teilkronen aus Keramiken erhält auch die **KidCadCrown®** erst nach dem Aushärten des „Zementes“ die tatsächliche Stabilität.

Das Material ist nicht autoklavierbar.

Zum Reinigen und Desinfizieren kann jedes geeignete Desinfektionsmittel verwendet werden, welches **keinen Alkohol** enthält (auf Basis quartäre Ammoniumsalze).

schülke 

dentavon®



*Es können auch andere Desinfektionsmittel verwendet werden.*

## Technische Daten KidCadCrowns® (Acrylpolymer)

### Messwerte:

- Modul 3370 MPa
- Zugfestigkeit 76,3 MPa
- Bruchspannung 70,3 MPa
- Biegefestigkeit 136 MPa
- Wasserlöslichkeit [It]1 µg/mm<sup>3</sup>



### Qualitätsmerkmale:

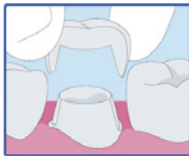
- Individualisierbar vor & nach dem Einsetzen
- Höchste Körperverträglichkeit, für Allergiker geeignet
- Sehr gute Bruch- und Biegefestigkeit
- Farbstabil und hohe Transluzenz
- Verblendbar und aufbaufähig
- Dichteres Materialgefüge, dadurch resistent gegen Ablagerungen und leichter zu reinigen

# Das Einsetzen der KidCadCrowns®

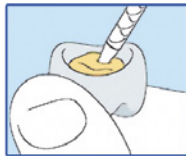
Die **KidCadCrowns®** müssen in Spielpassung spannungsfrei eingesetzt werden. Wir empfehlen zum Einsetzen ein dualhärtendes Komposit (z.B. PermaCem 2.0, DMG).



Passende Größe der KidCadCrown® aus dem Set auswählen. Optional die KidCadCrown® passend schleifen (Länge, Breite, Kontaktpunkte mittels kreuzverzählter Fräse anpassen. Anschließend mit einem Gummi glätten).



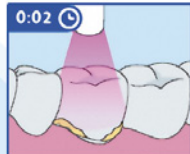
KidCadCrown® im Mund einprobieren.



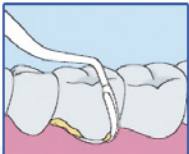
PermaCem 2.0 in die vorbereitete Restauration applizieren. (Wie auch bei allen gängigen Kompositen zum Einsetzen im Mund, kann die Krone mit Hilfe eines Bonds vorbereitet werden.)



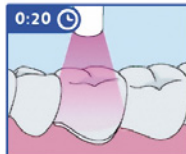
Nach dem applizieren des PermaCem 2.0, Restauration innerhalb von 1 min. nach Mischbeginn einsetzen.



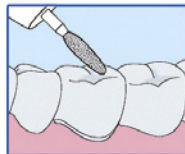
PermaCem 2.0 ist dualhärtend, kann aber durch zusätzliche Lichtgabe beim Aushärten beschleunigt werden. 2 Sekunden vorhärten.



Zementüberschüsse entfernen.



PermaCem 2.0 für 20 Sekunden von allen Seiten lichterhärten und zusätzlich 7 min. aushärten lassen.



Nun kann die KidCadCrown® an den Gegenkiefer angepasst werden.



Registrierenummer: 0-1108001

Einsetzen der Kronen am Beispiel: PermaCem 2.0 der Firma



## Wichtiger Hinweis für den Behandler:

Reinigungs- und Desinfektionsflüssigkeiten auf Alkohol-/Aceton-Basis dürfen nicht zur Reinigung verwendet werden. Gefahr von Sprungbildung.

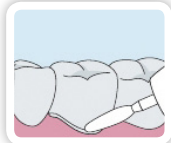


# Die Bearbeitung der KidCadCrowns®

Mittels hartem Gummi oder alternativ kreuzverzahnter Fräse mit wenig Umdrehungen (10-15 Tsd. pro Minute) können die Kronen sowohl vor als auch nach dem Einsetzen beschliffen/ formverändert werden.



Die **KidCadCrown®** kann **vor** dem Einsetzen an die Präparation angepasst werden.



Ränder können auch **nach** dem Aushärten des Komposites individuell der Präparation angepasst werden. Auch wenn die Mindestwandungsstärke von 0,4mm unterschritten wird (je nach Zementierungsart).



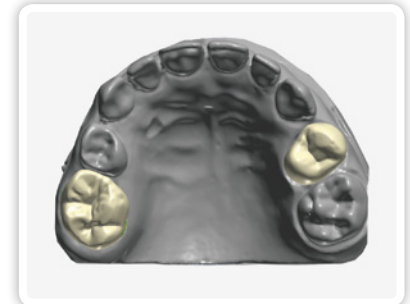
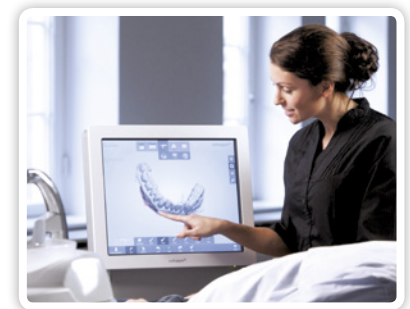
Die **KidCadCrown®** kann mit gängigen Verblendkunststoffen aufgebaut werden. Der Halt zwischen Krone und Komposite kann durch Zuhilfenahme des entsprechenden Bondings auf das Dreifache gesteigert werden (aktuelle Studien hierzu laufen).

**Kein großer zeitlicher Mehraufwand zu den Stahlkronen! Anwendervideo hierzu auf: [www.kidcadcrowns.de](http://www.kidcadcrowns.de)**

# Die Größen der KidCadCrowns®

Die Daten der Zähne von Kindern zwischen 3 und 7 Jahren wurden mittels Intraoralscanner erfasst. Die daraus resultierenden Ergebnisse wurden mit den am Markt erhältlichen Kronen verglichen und optimiert.

	mesial-distal	vestibulär-oral	incisal-cervical
<b>Größe 1 (S)</b>			
3er	6,0	5,0	6,2
2er	4,8	4,1	5,8
1er	5,0	4,2	5,0
<b>Größe 2 (M)</b>			
3er	6,2	5,5	6,5
2er	5,0	4,1	6,0
1er	6,0	4,8	6,8
<b>Größe 3 (L)</b>			
3er	6,4	5,8	6,5
2er	5,2	4,8	6,2
1er	6,8	5,0	7,0
<b>Größe 4 (XL)</b>			
3er	6,6	6,0	6,8
2er	6,0	5,0	7,0
1er	7,0	5,0	8,0



\* Alle Größen der Frontzahnkronen können nach Ihren Vorstellungen variiert werden. Alle Größenangaben in Millimeter.

## 1. und 2. Milchmolar

Oberer 1. Milchmolar links							Oberer 1. Milchmolar rechts						
Gr.	1	2	3	4	5	6	1	2	3	4	5	6	
m-d Ø	6,0	6,5	7,0	7,2	8,0	8,8	6,0	6,5	7,0	7,2	8,0	8,8	
Oberer 2. Milchmolar links							Oberer 2. Milchmolar rechts						
Gr.	1	2	3	4	5	6	1	2	3	4	5	6	
m-d Ø	7,0	8,2	8,5	9,0	9,2	9,6	7,0	8,2	8,5	9,0	9,2	9,6	
Unterer 1. Milchmolar links							Unterer 1. Milchmolar rechts						
Gr.	1	2	3	4	5	6	1	2	3	4	5	6	
m-d Ø	7,0	7,2	7,5	8,0	8,5	9,0	7,0	7,2	7,5	8,0	8,5	9,0	
Unterer 2. Milchmolar links							Unterer 2. Milchmolar rechts						
Gr.	1	2	3	4	5	6	1	2	3	4	5	6	
m-d Ø	7,0	7,6	8,0	8,5	8,8	9,0	7,0	7,6	8,0	8,5	8,8	9,0	

## 6-Jahresmolar

Oberer 6-Jahresmolar links							Oberer 6-Jahresmolar rechts						
Gr.	1	2	3	4	5	6	1	2	3	4	5	6	
m-d Ø	9,2	9,8	10,2	10,8	11,2	11,8	9,2	9,8	10,2	10,8	11,2	11,8	
Unterer 6-Jahresmolar links							Unterer 6-Jahresmolar rechts						
Gr.	1	2	3	4	5	6	1	2	3	4	5	6	
m-d Ø	9,8	10,0	10,2	11,0	11,8	12,6	9,8	10,0	10,2	11,0	11,8	12,6	

\* Alle Größenangaben in Millimeter.



# Bisher am Markt erhältliche Kinderkronen

Alternativen am Markt sind Stahl- oder Zirkonkronen. Vorgefertigte Stahlkronen, zur Versorgung von kariösen Milchzähnen, wurden laut Literatur erstmals von Dr. Humphrey 1950 eingeführt.

- Die zahnfarbenen Kronen wurden bisher aus Zirkon hergestellt. Dabei handelt es sich um ein sehr hartes Material, bei dem die Präparation der Krone angepasst werden muss.
- Die gestanzte Stahlkrone (nickel- und chromhaltig)
- Frontzahnmetallkronen vestibulär verblendet
- Folientechniken für den Frontzahnbereich: zum Auffüllen mit formbaren Komposite sind mit hohem zeitlichen Aufwand herstellbar.





Unsere aktuellen Veröffentlichungen können Sie sich auf unserer Webseite als PDF downloaden.    
[www.kidcadcrowns.de/veroeffentlichungen\\_kinderkronen.html](http://www.kidcadcrowns.de/veroeffentlichungen_kinderkronen.html)

## Damit Kinder kräftig zubeißen können!

Durch einen Mangel an Mineralstoffen können sogenannte „Kreidezähne“ entstehen.

Quelle: *hamburger wirtschaft*,  
Ausgabe 08/2014



## Neu entwickelte Kinderkrone, die mitwächst.

Neues Verfahren zum Patent angemeldet.

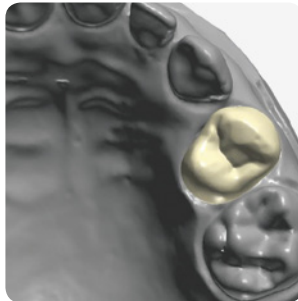
Quelle: *ZMK*,  
Ausgabe 12



## Zahnersatz, der mitwächst.

Kinderkronen aus keramikverstärktem Komposit.

Quelle: *Die ZahnarztWoche*,  
Ausgabe 37/14



## Wenn Kinder Kronen brauchen.

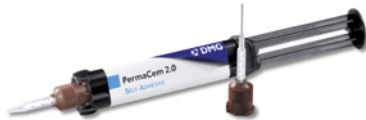
Kronen aus biokeramischem Komposit wachsen mit.

Quelle: *Die ZahnarztWoche*,  
Ausgabe 39/14



**Alle Sets sind individualisierbar - Einzelbestellungen sind möglich.**

PermaCem 2.0 DMG



Preis auf Anfrage!

Schaummodell



89,95 €

vFM Dentallabor GmbH  
von FEHRENTHEIL & MORAWE

Wenn Sie Fragen haben, rufen Sie uns gerne an: Tel. 040 / 572 066 13 oder schreiben Sie uns eine E-Mail: [info@kidcadcrowns.de](mailto:info@kidcadcrowns.de)

## Preisübersicht für Frontzähne/Seitenzähne

1 Stück	Größen 1-6	29,00 €
16 Stück	Set individuell zusammenstellbar	449,00 €
24 Stück	Set individuell zusammenstellbar	679,00 €
36 Stück	Set individuell zusammenstellbar	999,00 €
48 Stück	Set individuell zusammenstellbar	1290,00 €

Größere Sets auf Anfrage!

Alle Preise zzgl. gesetzlicher MwSt. (Stand 2015/09)

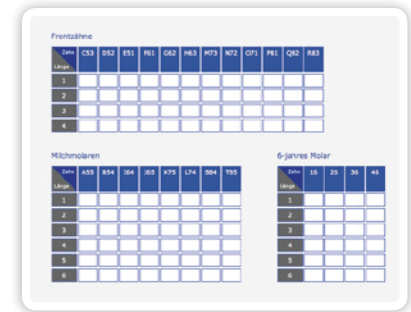
## Bestellung und Lieferung

### Unser Startangebot für Sie:

Stellen Sie sich Ihr **KidCadCrowns®** StarterSet selber zusammen:

**16 Stück / 24 Stück / 36 Stück / 48 Stück / 64 Stück**

Größere Sets auf Anfrage!



## Angebot oder Bestellung?

Wir erstellen Ihnen gerne ein unverbindliches Angebot und/oder verschicken Ihre Bestellung. Der Versand erfolgt mit DHL (Lieferzeit 5 Werktage).

**Sie haben Fragen?** Rufen Sie uns an: Tel. 040 / 572 066 13.

Gerne können Sie sich das **Bestellformular** auf unserer Webseite als PDF downloaden

[www.kidcadcrowns.de/bestellung-und-lieferung.html](http://www.kidcadcrowns.de/bestellung-und-lieferung.html) und uns Ihre Anfrage/Bestellung faxen: Fax 040 / 572 066 14.

Sie benötigen Schaumodelle, um dem Patienten die zahnfarbenen Kronen vorstellen zu können?  
Sprechen Sie uns an!



a product of **vFM Dentallabor GmbH**

von FEHRENTHEIL & MORAWE



---

*Wir haben es uns zur Aufgabe gemacht, Patienten und Ärzte auf dem maximalen Niveau der zahntechnischen Möglichkeiten zu begleiten. Unser kompetentes Team in Hamburg steht für höchste Präzision und innovative Techniken.*

*Um allen kreativen und funktionalen Anforderungen gerecht zu werden, fertigen wir alles aus einer Hand – neueste digitale Technologien kombiniert mit meisterlicher Handwerkskunst.*

---

**vFM Dentallabor GmbH** • Borsteler Chaussee 111 • 22453 Hamburg

Tel.: 040 / 572 066 13 • Fax: 040 / 572 066 14 • E-Mail: [info@vfm-hamburg.de](mailto:info@vfm-hamburg.de) • [www.vfm-hamburg.de](http://www.vfm-hamburg.de) • [www.kidcadcrowns.de](http://www.kidcadcrowns.de)



english version on: [www.kidcadcrowns.com](http://www.kidcadcrowns.com)